

# LVE FG-R

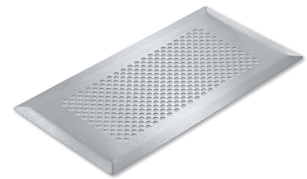
FLACHKANAL-SYSTEM LVE  
FUßBODENAUSLÄSSE

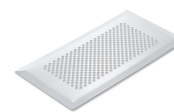
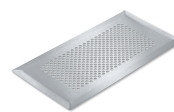
PRODUKT-NR.: 231971

---

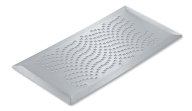
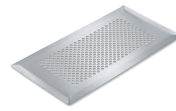
## Die wichtigsten Merkmale

- Designluftdurchlassgitter für den Fußbodenauslass
- Gebürstetes Edelstahl mit modernem Lochbild
- Grau lackierter Einbaurahmen
- Zubehör für Flachkanalsystem LVE





Typ	LVE FG	LVE FG-B	LVE FG-BW
<b>Bestell-Nr.</b>	231115	231972	231973
Technische Daten			
<b>Breite</b>	180 mm	180 mm	180 mm
<b>Tiefe</b>	340 mm	340 mm	340 mm
<b>Höhe</b>	40 mm	40 mm	40 mm
<b>Länge</b>	340 mm	340 mm	340 mm
<b>Beschreibung</b>	Design Langloch, Edelstahl gebürstet	Design Kreis, Edelstahl gebürstet, steckbar	Design Kreis, weiß lackiert, steckbar
<b>Druckverlust bei 45 m³/h</b>	1 Pa	1 Pa	1 Pa



Typ	LVE FG-R	LVE FG-S	LVE FG-W
<b>Bestell-Nr.</b>	231971	231970	231969

Technische Daten

<b>Breite</b>	180 mm	180 mm	180 mm
<b>Tiefe</b>	340 mm	340 mm	340 mm
<b>Höhe</b>	40 mm	40 mm	40 mm
<b>Länge</b>	340 mm	340 mm	340 mm
<b>Beschreibung</b>	Design Kreis, Edelstahl gebürstet	Design Natur, Edelstahl gebürstet	Design Welle, Edelstahl gebürstet
<b>Druckverlust bei 45 m<sup>3</sup>/h</b>	1 Pa	2 Pa	2 Pa

### **Service-Center**

Sie haben Fragen? Wir helfen gerne:  
Unter der Telefonnummer 05531 99068-95082

### **Unsere Fachpartner**

Unsere kompetenten Ansprechpartner vor Ort helfen Ihnen bei allen  
Fragen:  
[www.tecalor.de/fachpartner-suchen](http://www.tecalor.de/fachpartner-suchen)

### **Installationshinweis**

Die Installation nicht-steckerfertiger Geräte ist vom jeweiligen  
Netzbetreiber oder von einem eingetragenen Fachbetrieb vorzunehmen,  
der Ihnen auch bei der Einholung der Zustimmung des jeweiligen  
Netzbetreibers für die Installation des Gerätes behilflich ist.

tecalor GmbH  
Lüchtringer Weg 3 — 37603 Holzminden  
Tel.: 05531 99068-95700 — Fax: 05531 99068-95712  
[info@tecalor.de](mailto:info@tecalor.de) — [www.tecalor.de](http://www.tecalor.de)